

Kompakt og moderne modullhus

Prosjekt: Model- NORDIC 50/2



AS Boxstyle leverer moduler til byggeplassen. AS Boxstyle er ansvarlig for lossing av lastebilen. Alt arbeid utføres i henhold til Norsk byggestandard TEK-17. Pristilbudet består av følgende deler:

- Produksjon av byggemodul
- Levering av moduler Oslo-området
- Fundament utarbeidet av Boxstyle-teamet på byggeplassen
- Fullstendig montering
- Modulen er ferdig montert, klar til bruk

Pristilbud

Pristilbudet er basert på dagens prisenivå på markedet. Tilbudet er gyldig i 1 måned fra utstedelsesdato. Dersom Avtalen inngås senere, har AS Boxstyle rett til å overføre tilbudet. Det første tilbudet er basert på standardene utviklet av teamet.

Sammensetningen av bygningselementer og andre nødvendige materialer er angitt i pristilbudet. Dette tilbudet omfatter ikke: PROSJEKTTILPASNING OG GODKJENNING HOS DEN LOKALE BYGNINGSMYNDIGHETEN / UTARBEIDELSE OG INNSENDING AV DOKUMENTASJON TIL BYGNINGSMYNDIGHETEN, GRUNNARBEID, OPPARBEIDELSE AV UTEAREALER OG FREMFØRING AV EKSTERNE TEKNISKE INSTALLASJONER FREM TIL FUNDAMENTER I HENHOLD TIL ANGITTE POSISJONER I AR/BK-DELENE.

Leveringstider

Dersom dette tilbudet godkjennes innen 4 uker etter mottak, er forventet leveringstid 6-7 uker.

Betalingsplan

Alternativ nr. 1

- 10% Ved signering av avtalen
- 40% Når produksjon av modulen starter
- 20% Når modulen er pakket og klar for forsendelse
- 20% Når modulen er montert på byggeplassen
- 10% Når overtakelsesdokumenter er signert

Alternativ nr. 2

- * Bankgaranti

Betalingsgaranti

Betalingsgarantien (oppfyllelses- og fristgarantier) er ikke inkludert i dette tilbudet. Dette punktet avtales ved inngåelse av avtalen mellom kunden og leverandør.

Fundamentstoleranser

Grunnlaget skal være i samsvar med, toleranseklasse er RB:

- Lokal flathet ved 2 m: +/- 3 mm
- Lokal flathet ved 1 m: +/- 2 mm
- Lokal flathet ved 0,25 m: +/- 1 mm
- totalnivå: +/- 10 mm
- «Hopping» av fundamentet: +/- 1 mm

Fundamenteringsretningen bør være i samsvar med, toleranseklasse er RB:

- kontrollsoner > 5,0m: maks. 7,5 mm
- kontrollsoner 2,0 m - 5,0 m: maks. 1,5 %
- kontrollsoner 2,0 m: maks. 3 mm

Montering av bygningselementer/ekstern og innvendig etterbehandling

AS Boxstyle er ansvarlig for å kompilere moduler og utføre arbeidet beskrevet nedenfor.

Nøyaktig informasjon om forventede monterings- og ferdigstillestider, samt alle andre arbeider som skal gjennomføres, vil bli avklart etter at kunden godkjenner byggeplanen.

Alle arbeidsverktøy som er nødvendige for å fullføre arbeidet er levert av AS Boxstyle.

For å starte montering av moduler og annet arbeid må kunden på sin side sørge for:

- * Fri tilgang til byggeplassen for lastebiler
- * Midlertidig strømforsyning på byggeplassen

Vedlegg

- Vedlegg nr.1 Eksteriør og interiørdesign i 3D
- Vedlegg nr.2 Baderommøbler

Innvendig planløsning

Kompakt og moderne designet modulhus

Prosjekt: Model NORDIC 50/2
Bolligareal: 51,03 m²



Romnummer	Navn	Area (m ²)
01	Stue/Kjøkken	24,02
02	Bedroom	4,05
03	Soverom	5,07
04	Soverom	5,86
05	Korridor	4,23
Totalt		51,03 m ²

Generell informasjon:

- ▶ Fullstendig ferdig modul
- ▶ Modul med alle møbler
- ▶ Modul med mulighet for å øke boligarealet i fremtiden
- ▶ Helt økologisk og energieffektiv modul med A3+ energieffektivitet

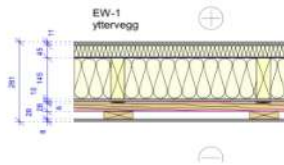


Bygningens energieffektivitet - en relativ mengde energi som karakteriserer energiforbruket som kreves for oppvarming, ventilasjon, kjøling, belysning og varmtvannsforsyning av en gitt bygning under driftforhold spesifikke for bygningstypen.

Detaljerte tekniske spesifikasjoner

1 EW-1 Yttervegg

Huntonit vegg finish plater , 11mm
Trelekker 45x45 @400mm, horisontal , isolasjon 50mm
Dampsperre, ELT Pe- foil 200
Treramme C24, 45x145 @600mm, isolasjon 150mm
Vindbrett GU 9mm
Vindmembran "Tyvek"Solid
Trelekker 6x50, fra kryssfiner
Trelekker 28x70 , Horisontal
Trelekker 28x95 , Vertikal
EPDM teip



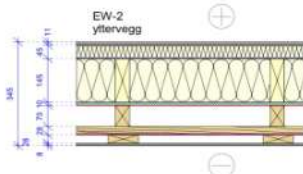
- Huntonit vegg finish plater , 11mm
- Trelekker 45x45 @400mm, horisontal , isolasjon 50mm
- Dampsperre, ELT Pe- foil 200
- Treramme C24, 45x145 @600mm, isolasjon 150mm
- Vindbrett GU 9mm
- Vindmembran "Tyvek"Solid
- Trelekker 6x50, fra kryssfiner
- Trelekker 28x70, Horisontal
- Trelekker 28x95, Vertikal
- EPDM teip
- Cembrit platina plater , 8mm

Løftestopper

Forpakning for elementer for beskyttelse

2 EW-2 Yttervegg

Huntonit vegg finish plater , 11mm
Trelekker 45x45 @400mm, horisontal , isolasjon 50mm
Dampsperre, ELT Pe- foil 200
Treramme C24, 45x145 @600mm, isolasjon 150mm
Vindbrett GU 9mm
Vindmembran , "Tyvek"Solid
Trelekker 45x70 , Vertikal
Trelekker 28x70 , Horisontal
Trelekker 28x95 , Vertikal
EPDM teip
Cembrit platina plater , 8mm



- Huntonit vegg finish plater , 11mm
- Trelekker 45x45 @400mm, horisontal , isolasjon 50mm
- Dampsperre, ELT Pe- foil 200
- Treramme C24, 45x145 @600mm, isolasjon 150mm
- Vindbrett GU 9mm
- Vindmembran , "Tyvek"Solid
- Trelekker 45x70, Vertikal
- Trelekker 28x70, Horisontal
- Trelekker 28x95, Vertikal
- EPDM teip
- Cembrit platina plater , 8mm

Løftestopper

Forpakning for elementer for beskyttelse

3 IW-1 Innervegg

Huntonit veggpanel, 11mm
Veggramme C24, 45x120 @600mm, isolasjon 120mm
Kryssfiner 10mm



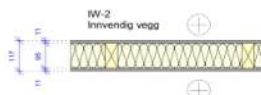
- Huntonit veggpanel, 11mm
- Veggramme C24, 45x120 @600mm, isolasjon 120mm
- Kryssfiner 10mm

Løftestopper

Forpakning for elementer for beskyttelse

4 IW-2 Innervegg

Huntonit veggpanel, 11mm
Veggramme C24, 45x95 (120) @600mm, isolasjon 100 (120) mm
Huntonit veggpanel, 11mm



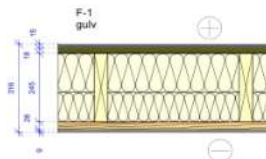
- Huntonit veggpanel, 11mm
- Veggramme C24, 45x95 (120) @600mm, isolasjon 100 (120) mm
- Huntonit veggpanel , 11mm

Løftestopper

Forpakning for elementer for beskyttelse

5 F-1 Gulvkonstruksjon

Gulvfinish
Kryssfiner 18mm
Dampsperre ELT PE - Foil 200
Treramme C24, 45x245 @600mm, isolasjon 250mm
Vindmembran "Tyvek"Solid
Trelekker 28x70 @400mm
Fibersementplater "Cetris" 9mm



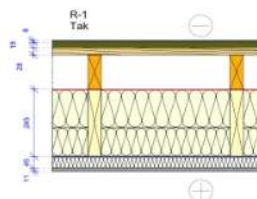
- Gulvfinish
- Kryssfiner 18mm
- Dampsperre ELT PE - Foil 200
- Treramme C24, 45x245 @600mm, isolasjon 250mm
- Vindmembran "Tyvek"Solid
- Trelekker 28x70 @400mm
- Fibersementplater "Cetris" 9mm

Løftestopper

Forpakning for elementer for beskyttelse

6 R-1 Takkonstruksjon

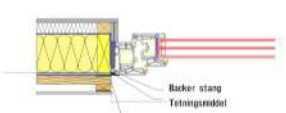
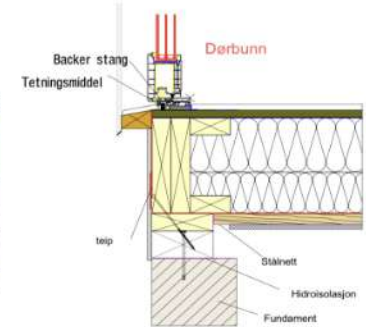
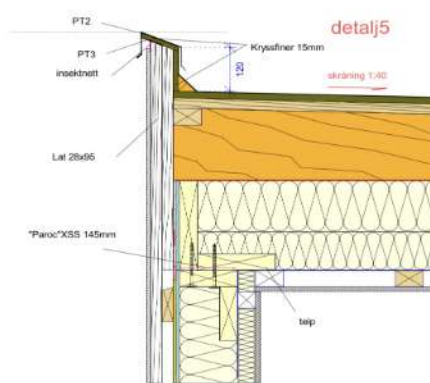
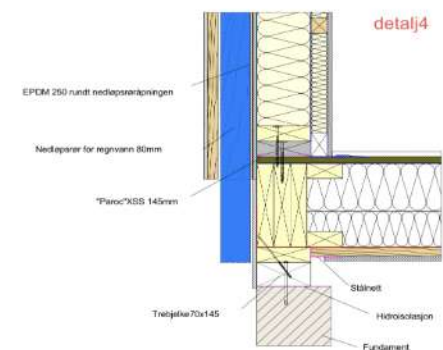
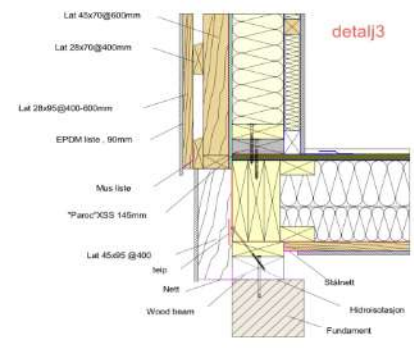
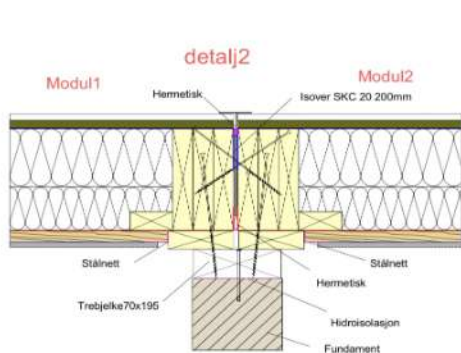
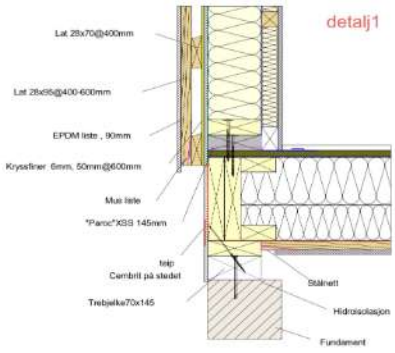
Bitumen takfinish , topplag
Bitumen takfinish , underlag
Sponplater OSB3, 18mm
Trelameller 28x70 @400mm
Vinkelskåret lekt 45x195mm
Diffusjonsmembran "Tyvek"Solid
Taksperer C24, 45x245 @600mm, isolasjon 250mm
Dampsperre ELT PE - Foil 200
Trelameller 45x70 @400mm
Huntonit takplater ,11mm



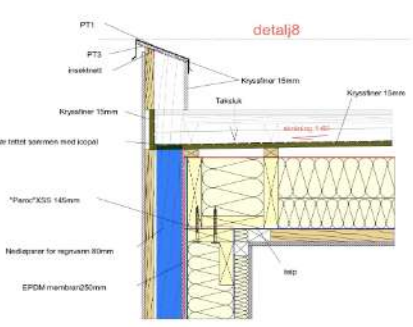
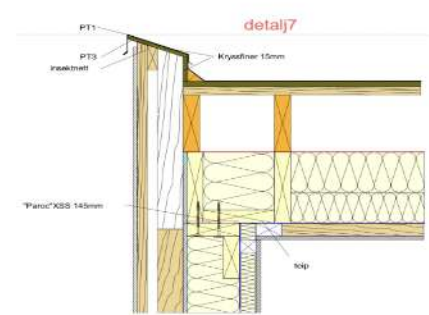
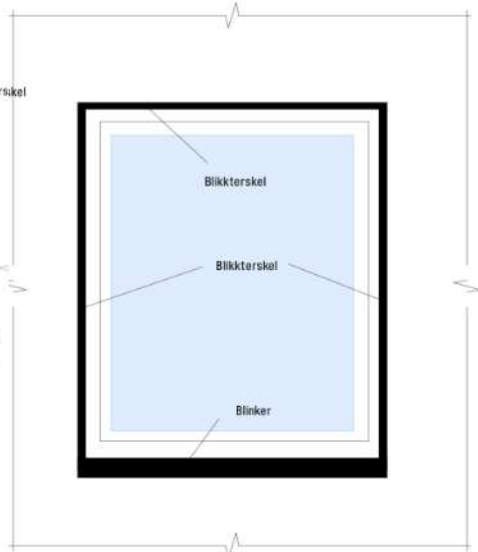
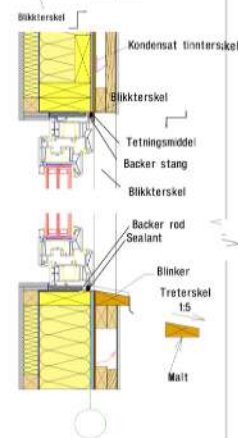
- Bitumen takfinish , topplag
- Bitumen takfinish , underlag
- sponplater OSB3, 18mm
- Trelameller 28x70 @400mm
- Vinkelskåret lekt 45x195mm
- Diffusjonsmembran "Tyvek"Solid
- Taksperer C24, 45x245 @600mm, isolasjon 250mm
- Dampsperre ELT PE - Foil 200
- Trelameller 45x70 @400mm
- Huntonit takplater , 11mm

Løftestopper

Forpakning for elementer for beskyttelse



Vindusdetalj W1



Materialer for produksjon:

Treramme C-24
 Cetris-sett
 Vindbeskyttelsestavle GTS, 8 mm.
 Fasadeplater Cembrit Swisspearl Patina P-222, OSB 12 mm/18 mm og kryssfiner Verktøy for skjæring av plater
 Metallelementer for Cembrit-sømmer
 Nett, beskyttelse mot gnager, sel
 Termisk isolasjon og SKC ISOVER
 Byggefilm og teip
 SoudaFlex fugemasse
 Skruer og spiker Festing
 Skruer for montering
 PVC vinduer, inngangsdør
 Materialer for vindusmontering
 Aluminiumsdeler til vinduer og
 Takmaterialer og ventilasjonsuttak
 Dreneringssystem

Materialer for innvendig etterbehandling:

Baderomspaneler FIBO Marcato, 2272-M6060, 60x60
 Vanntetting for dusjrom
 Huntonit Pro Veggpaneler, 11x2800x620 mm
 Takpaneler Huntonit Antikk, farge: NCS S0500N, 11x620x1220 mm
 Gress Himal-fliser. Grå, 29,7x59,8 cm
 Parkett BOEN eik Alamo, 3-stavs, med underlag
 Dør Craft 101 (3 stk), trim, terskel, forlenger, lås
 Outer/inner corner moldings Eksterne/innvendige hjørnekapper
 Taklister
 Gulvlister
 Maling/pensler til planker

Baderomsutstyr:

Vanntilførselsventil (2 stk.)
 Dusjsett med termostatbatteri Domoletti ST-98007, sort
 Vitra S20 toalett med sete, 360 mm x 615 mm
 Dusjkabinett B-253B/90x90 med LARGO panel
 Elektrisk håndklestativ DO1 960x500, hvit
 Speil med hylle, servant og Domoletti kran
 Aquaphor vannfilter med mykgjøringssystem
 Baderomsvifte S&P Silent Dual 100

Oppvarming og luftutskifting:

Varmesystem Midea Xtreme Heat 3,5 kW med installasjon
 Plisségardiner (farge: mørkegrå) Recuperator Mini PICO H80
 Elektrisk glassradiator (2 stk.)

Møbler, kjøkken og hvitevarer

Skap i entréen (1)
 Skap på soverommet (2)
 Stort kjøkken

Tilleggsalternativer som ikke er inkludert i pristilbudet:

Alternativ 1	Stort kjøkken	NOK	128,920.32
Alternativ 2	Lite kjøkken utstyrt med hvitevarer	NOK	104,856.48
	Polstrede møbler	NOK	17,004.39
	Seksjon med elektrisk peis	NOK	27,910.42
	Grunnarbeid / Bygging av fundament	NOK	23,683.00
	Stor terrasse med terrassebord (48 m2)	NOK	66,637.21
	Stor terrasse med WPC-terrassebord (48 m2)	NOK	80,034.57
	Glassrekkverk til den store terrassen (18 m)	NOK	59,681.16
	Liten terrasse med terrassebord (33 m2)	NOK	45,968.70
	Liten terrasse med WPC-terrassebord (33 m2)	NOK	55,179.97
	Glassrekkverk til den lille terrassen (14.10 m2)	NOK	46,750.24
	Carport for én bil med bod	NOK	145,650.45
	Overbygg over døren med tonet glass	NOK	11,545.46
	Solcellepaneler	Etter forespørsel	
	Takterrasse	Etter forespørsel	
	Tekstilgardiner på alle vinduer	NOK	11,947.01

Modulpris ekskl. MVA (NOK): NOK 897,776.80

MVA 25% (NOK): NOK 224,444.20

Endelig pris med mva 25 % (NOK): NOK 1,122,221.00

Prosjekt: Model- NORDIC 50/2

Ekstern og intern 3D-design



Project: Model- NORDIC 50/2

Baderomsutstyr



Domoletti, speil med hylle, servant og kran



Gulvstående toalett Vitra S20, med lokk, 360 mm x



Dusjkabinett B-253B/90x90 med panel



Elektrisk håndklestativ D01 960x500 hvit